



PARTALUM, S.A. DE C.V.

DISTRIBUIDOR AUTORIZADO



CATÁLOGO GENERAL

AV. LOS GIRASOLES No. 104-B FRACC. LOS GIRASOLES 2º SEC. ESCOBEDO, N.L.
TEL. 01 (81) 8397-0030 FAX 01 (81) 8901-0097

E-mail:

partalum@hotmail.com

partalum@yahoo.com.mx

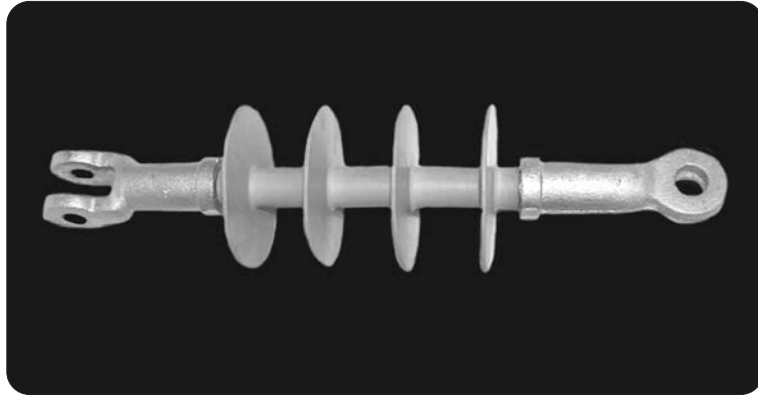
miguelgarza@partalum.com

sergioavila@partalum.com

guillermoteran@partalum.com

danielcampos@partalum.com

**CONECTORES, GRAPAS Y HERRAJES ELÉCTRICOS
PARA LÍNEAS DE DISTRIBUCIÓN**



- Aislador sintético.
- Para utilizarse en líneas de distribución.
- Para voltajes de 15 KV Y 34KV
- Elaborados bajo la norma NRF-005-CFE2000

CATALOGO	CLASE DE AISLAMIENTO
PSS-15	15 K V
PSS-34	34.5 K V

2	Conectores tensión mínima
4	Conectores tensión media
5	Conectores tensión completa
6	Conectores tipo "L"
7	Conectores derivadores tipo "H"
8	Conectores tipo estribo
9	Grapas de remate tipo "recta"
10	Grapas de remate tipo "pistola"
11	Grapas de suspensión
12	Grapa remate de hierro tipo "recta" para hilo de guarda
13	Grapa remate de hierro de suspensión para hilo de guarda
14	Grapa paralela tipo "U"
15	Gancho bola largo
16	Calavera ojo corta
17	Grilletes
18	Bola ojo largo
19	Eslabón
20	Aislador sintético



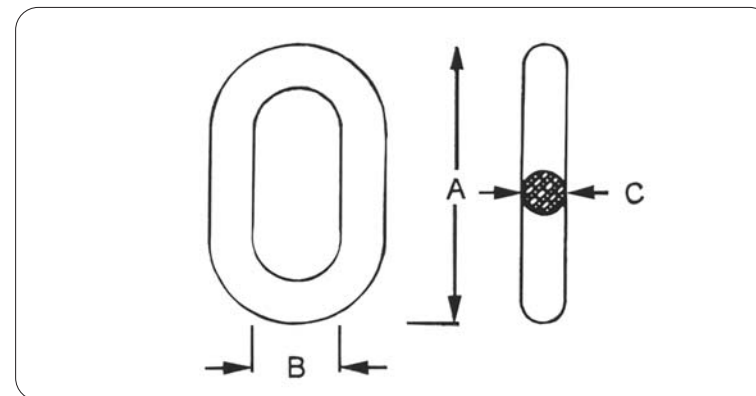
Conector de aluminio tipo compresión para tensión mínima.

- Para uniones a tope de Aluminio (ACSR) y Aluminio (ACSR) Cobre.
- Elaborado conforme a la norma NMX-J-254-1998-ANCE.
- Fabricado con aleación de aluminio de alta conductividad.
- Con inhibidor para evitar la corrosión galvánica.

CATALOGO	RANGO DE CONDUCTORES	DESCRIPCION CORTA DE C.F.E.
PMT - 44	# 8 - 1/0 ACSR	CRU-10
PMT - 55	# 6 - 2/0 ACSR	N/A
PMT - 66	# 4 - 4/0 ACSR	CRU-13
PMT - 77	4/0-266.8 ACSR	CRU-16
PMT - 88	4/0 - 477 ACSR	CRU-22

HERRAMIENTAS DE COMPRESION RECOMENDADAS

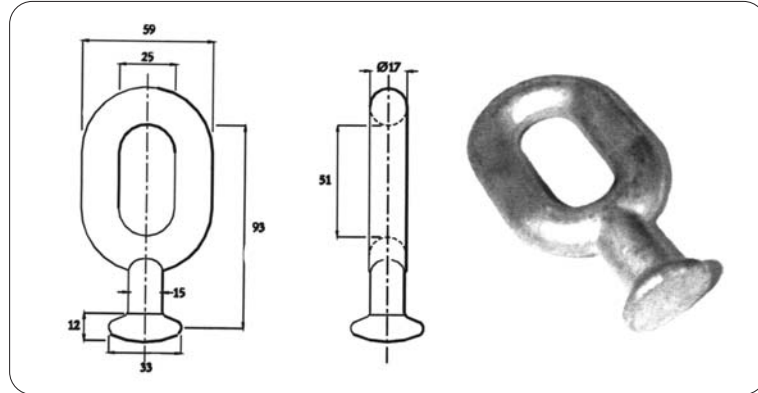
VERSA-CRIMP VC6	BURNDY: Y35	DADO: U247	ILSCO: IDTB-12 (Todos los modelos)
-----------------	-------------	------------	------------------------------------



- En conjuntos de suspensión vertical en líneas de trasmisión y suspensión.
- Este herraje cumple con las especificaciones C.F.E. 2H1LT-28 y C.F.E. 2H1LT-01
- Cuerpo de Acero Galvanizado por inmersión en caliente.

DIMENSIONES GENERALES Y CARACTERISTICAS

CATÁLOGO	A	B	C	Resistencia a la ruptura (kN)	Masa aproximada (kg)
	(mm)				
ESL-333	82,50±2,0	25,4±2,0	12,7±0,5	133,52	0,20



Bola Ojo Largo

- En conjuntos de suspensión vertical y en "V"; también para conjuntos de tensión en subestaciones eléctricas.
- Este herraje cumple con las especificaciones C.F.E. 2H1LT-01 y C.F.E. 2B400-14, así como las normas NMX-J-151 y ASTM A668. Bola, según norma ANSI C29-2, clase 52.5
- Cuerpo de acero galvanizado por inmersión en caliente.
- RESISTENCIA MECÁNICA: 133.49 kN.

CATÁLOGO
Bola-133

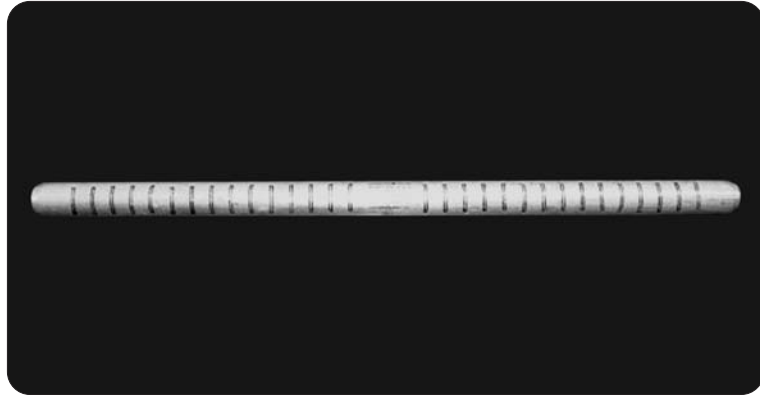


Empalme de aluminio a compresión sin tensión para cables ACSR y Cobre.

- Para uniones a tope de Aluminio (ACSR) y Aluminio (ACSR) Cobre.
- Elaborado conforme a las normas C.F.E. 550000-85 y C.F.E. 55000-86.
- Fabricado con aleación de aluminio de alta conductividad.
- Con inhibidor para evitar la corrosión galvánica.

CATALOGO	RANGO DE CONDUCTORES
PST-44	#6 - #8
PST-66	#6 - #6

HERRAMIENTAS DE COMPRESION RECOMENDADAS			
VERSA-CRIMP VC6	BURNDY: Y35	DADO: U247	ILSCO: IDTB-12 (Todos los modelos)

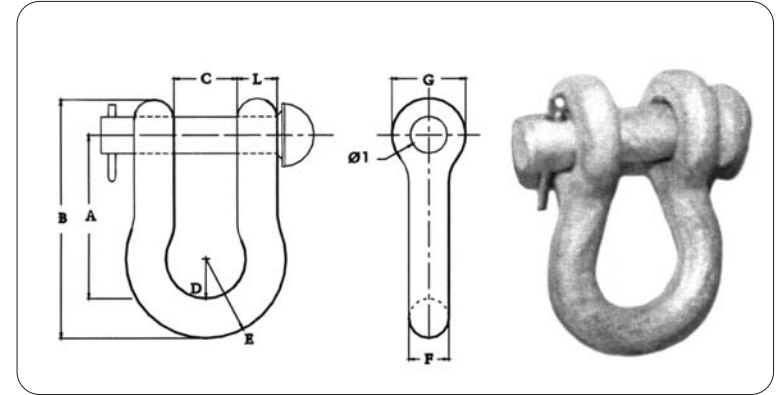


Conector de aluminio tipo compresión para tensión parcial.

- Para uniones a tope de conductores ACSR-ACSR y ACSR-Cobre en tensión parcial.
- Elaborado conforme a la norma NMX-J-254-1998-ANCE.
- Fabricado con aleación de aluminio de alta conductividad.
- Con inhibidor para evitar la corrosión galvánica.

CATALOGO	RANGO DE CONDUCTORES
PPT - 44R	# 2 - 2/0 ACSR
PPT - 61R	1/0 - 4/0 ACSR
PPT - 85R	4/0 - 477 ACSR

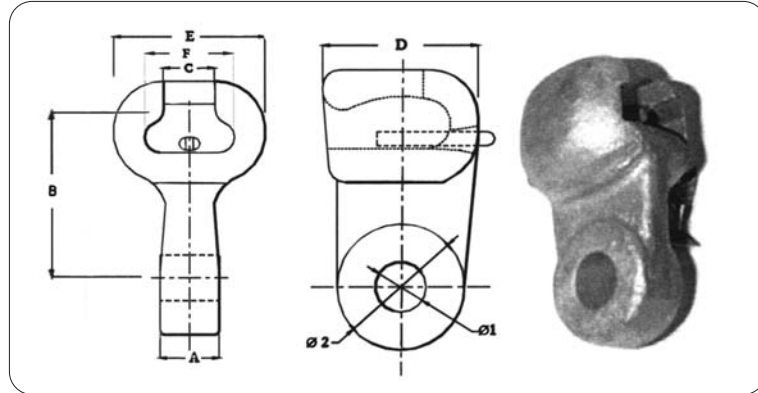
HERRAMIENTAS DE COMPRESION RECOMENDADAS			
VERSA-CRIMP VC6	BURNDY: Y35	DADO: U247, U654	ILSCO: IDTB-12 (Todos los modelos)



Grillete

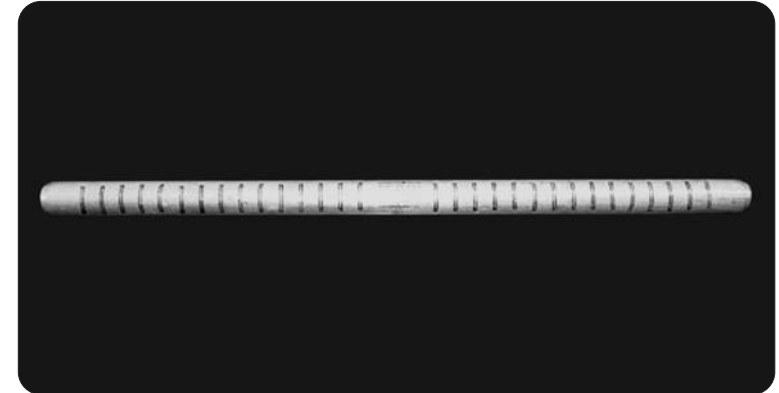
- En conjuntos de suspensión y tensión para hilos de guarda, y en conjuntos de tensión para uno y dos conductores en subestaciones eléctricas y líneas de transmisión.
- Este herraje cumple con las especificaciones C.F.E. 2H1LT-01 y C.F.E. 2G300-84, así como las normas NMX-J-151, NMX-H004 y ASTM A668.
- Cuerpo de acero AISI 1045 forjado y perno de acero galvanizado por inmersión en caliente, chaveta de acero inoxidable.
- Pieza libre de rebabas y filos cortantes.

CATALOGO	DESCRIPCION CORTA DE CFE
GTE-111	GA1
GTE-113	GA2
GTE-320	GA3



- En conjuntos de suspensión vertical para subestaciones eléctricas y líneas de distribución.
- Este herraje cumple con las especificaciones C.F.E.2C300-15 y C.F.E.2H1LT-01, así las normas NMX-J-151, NMX-H-004, ASTM A 668 y ASTM A47M.
- Calavera según norma ANSI C29.2 clase 52.5
- Cuerpo de acero galvanizado por inmersión en caliente, chaveta de acero inoxidable.

CATÁLOGO	CATÁLOGO C.F.E.	DIMENSIONES EN mm							
		A	B	C	D	E	F	Ø1	Ø2
COCO-111	Calavera y ojo 73	15	58						
COCO-795	Calavera y ojo 136	22	58	20	54	57	36	17.9	46
COCO-1113	Calavera y ojo 113	33	58						



Empalme de aluminio a compresión con tensión para cables ACSR y Cobre.

- Para uniones a tope de conductores ACSR-ACSR y ACSR-Cobre en tensión completa.
- Elaborado conforme a las normas C.F.E.-550000-85 y C.F.E. 55000-89
- Fabricado con aleación de aluminio de alta conductividad.
- Con inhibidor para evitar la corrosión galvánica.

CATALOGO	RANGO DE CONDUCTORES
PCT - 44	#2-1/0 ACSR
PCT - 61	1/0-3/0 ACSR
PCT - 80	4/0-266.8 ACSR
PCT - 90	336.4-477 ACSR

LOS MODELOS PCT-80 Y PCT-90 INCLUYEN MANGA DE ALUMINIO O ACERO GALVANIZADO, SEGUN EL CABLE QUE SE UTILICE.

HERRAMIENTAS DE COMPRESION RECOMENDADAS			
VERSA-CRIMP VC6	BURNDY: Y35	DADO: U247, U654	ILSCO: IDTB-12 (Todos los modelos)



- Para instalaciones de distribución y transmisión ligera, con cables de aluminio y ACSR
- Cuerpo fabricado en aleación de aluminio de alta conductividad.
- Incluye grasa inhibidora aplicada en planta y tapon de plástico.
- Elaborado conforme a la norma C.F.E. 55000-87 y NMX-J-254-1998 ANCE

CATALOGO	RANGO DE CONDUCTORES		DESCRIPCION CORTA DE C.F.E.
	PRINCIPAL	DERIVACION	
PLA-54	#6 - 2/0 ACSR	#8 - 1/0 ACSR	CD9 9 - 12 / 4 - 8
PLA-66	#4 - 4/0 ACSR	#4 - 4/0 ACSR	CD9 9 - 12 / 9 - 12



Gancho Bola Largo

- Sujeta elementos del aislamiento en estructuras eléctricas aéreas.
- Acero alta resistencia forjado y galvanizado.
- CFE 20000-01-79 Herrajes para Distribución.



Conector Paralelo de Aleación de Aluminio

- Conector tipo mecánico para derivación en paralelo.
- Utilizado para uniones en paralelo de Al-Al y Al-Cu.
- Elaborado bajo la norma CFE-55000-39

CATALOGO	RANGO DE CONDUCTORES EN MM								DESCRIPCION CORTA DE CFE
	SUPERIOR				INFERIOR				
	MINIMO		MAXIMO		MINIMO		MAXIMO		
	ACSR	CU	ACSR	CU	ACSR	CU	ACSR	CU	
PGPU-336	67.4	85.01	170.2	202.7	67.4	85.01	170.2	202.7	CONECTOR U 336
PGPU-795	170.2	202.7	402.8	432.7	170.2	202.7	402.8	432.7	CONECTOR U 795

Tolerancia +/- 1 mm.



Conector de aluminio derivador paralelo.

- Para derivaciones paralelas de ACSR-ACSR, ACSR-Cobre, Cobre-ACSR.
- Elaborado conforme a la norma C.F.E.-550000-85 y C.F.E.-55000-86.
- Fabricado con aleación de aluminio de alta conductividad.
- Con inhibidor para evitar la corrosión galvánica.

CATALOGO	RANGO DE CONDUCTORES
PHA - C01	PRINCIPAL: #3 TRE - 1/0 ACSR
	DERIVACION: #8 - #2 TRE
PHA - C02	PRINCIPAL: #3 TRE - 2/0 ACSR
	DERIVACION: #3 - #2/0 TRE
PHA - C03	PRINCIPAL: 1/0 - 3/0 ACSR
	DERIVACION: #8 - #2 TRE
PHA - C04	PRINCIPAL: 1/0 - 4/0 ACSR
	DERIVACION: #3TRE - 1/0 ACSR

HERRAMIENTAS DE COMPRESION RECOMENDADAS		
BURNDY: Y35	DADO: U247, U654	BURNDY: MD7-8



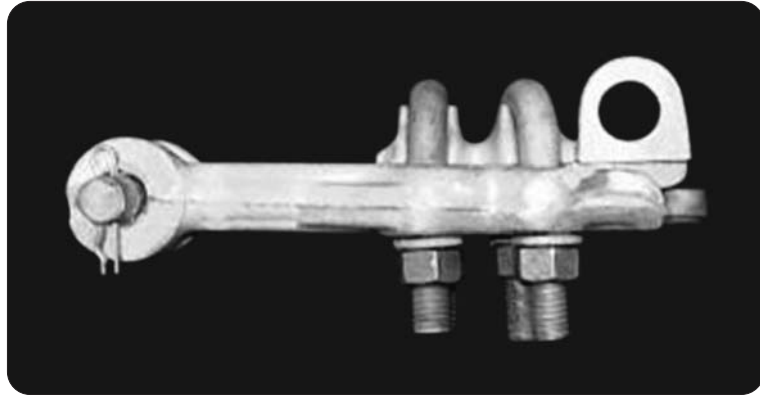
- Para instalaciones de distribución en alta tensión con conector perico.
- Cuerpo fabricado en aleación de aluminio de alta conductividad.
- Incluye grasa inhibidora aplicada en planta.
- Elaborado conforme a la norma NMX-J-254-1998-ANCE

CATALOGO	RANGO DE CONDUCTORES	
	PRINCIPAL	DERIVACION
PEA-518	#6 - 2/0 ACSR	#2 SOL CU
PEA-922	3/0 - 477 ACSR	2/0 SOL CU



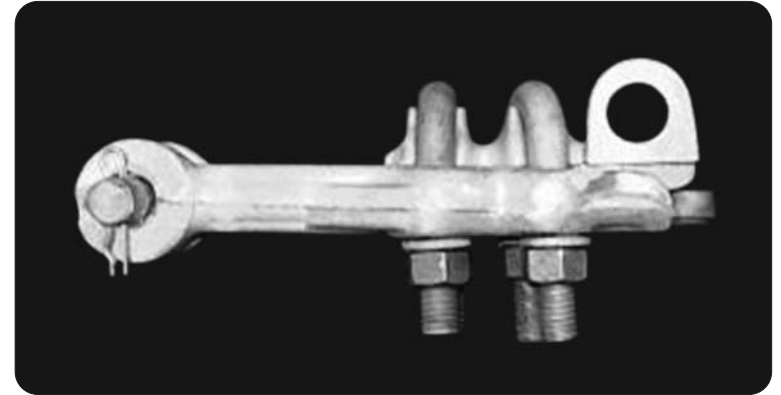
- Para suspensión de cable de acero utilizado como hilo de guarda.
- Cuerpo fabricado en hierro galvanizado por inmersión en caliente.
- Incluye herrajes en acero galvanizado.
- Conforme a la norma CFE-2G200-30

CATALOGO	RANGO DE CONDUCTORES EN MM	DESCRIPCION CORTA DE C.F.E.
PHS-62	3-12 (F71)	SF12



- Para remate de cable de acero utilizado como hilo de guarda.
- Cuerpo fabricado en hierro galvanizado por inmersión en caliente.
- Incluye herrajes en acero galvanizado.
- Elaborado conforme a la norma C.F.E.-2G200-30

CATALOGO	RANGO DE CONDUCTORES EN MM	DESCRIPCION CORTA DE C.F.E.
PRH-88	8.1-12.5	RRF-12(FR3)



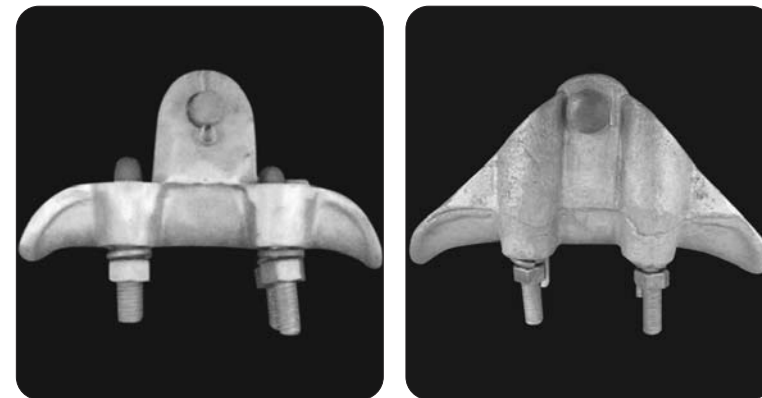
- Para instalaciones de distribución y transmisión ligera, con cables de aluminio y ACSR
- Cuerpo fabricado en aleación de aluminio de alta resistencia y conductividad.
- Incluye herrajes de acero galvanizado.
- Elaborado conforme a la norma C.F.E.-2C500-68.

CATALOGO	RANGO DE CONDUCTORES	DESCRIPCION CORTA DE C.F.E.
PRA-88	# 2-477 ACSR	Grapa de Remate RAL-8
PRA-51	# 6 - 3/0 ACSR	N/A



- Para instalaciones de distribución y transmisión ligera, con cables de aluminio y ACSR
- Cuerpo fabricado en aleación de aluminio de alta resistencia y conductividad.
- Incluye herrajes de acero galvanizado.
- Elaborado conforme a la norma C.F.E.-2C500-68.

CATALOGO	RANGO DE CONDUCTORES	DESCRIPCION CORTA DE C.F.E.
PPA-46	# 6 - 4/0 ACSR (4.5 - 13.2 mm)	Grapa de Remate PAL-4
PPA-86	2/0 - 3928 ACR (14.3-22.3 mm)	Grapa de Remate PAL-8
PPA-112	3/0-477	Grapa de Remate PAL-13
PPA-130	397-1113	Grapa de Remate PAL-19



- Para instalaciones de distribución y transmisión ligera, con cables de aluminio y ACSR.
- Cuerpo fabricado en aleación de aluminio de alta resistencia y conductividad.
- Incluye herrajes de acero galvanizado.
- Elaborado conforme a la norma C.F.E.-2C500-68

CATALOGO	RANGO DE CONDUCTORES	DESCRIPCION CORTA DE C.F.E.
PAS-62	4-397.5	SAL - 6
PAS-104	3/0-715.5	SAL - 13
PAS-139	795-1113	SAL - 23